

# AUSLEGER

Informationen für Kunden, Vertriebspartner, Mitarbeiter und Freunde



Ausgabe 2 - 2018/2019

**SE NEBOGEN**



**Titel:**  
Effiziente Holzlogistik  
mit Anhänger. Bis zu 30 t  
Rundholz transportiert der  
SENNEBOGEN 830 E Trailer  
pro Fahrt -  
*mehr dazu auf S. 32*



**Rückseite:**  
Es wird langsam kalt und  
winterlich auf der Bau-  
stelle. Mit diesem Bild aus  
Regensburg wünschen wir  
allen Lesern eine schöne  
Winterzeit.



# Liebe Kunden, Vertriebspartner, Mitarbeiter & Freunde,

die hohe Nachfrage am Markt schiebt uns als Hersteller kräftig an, und in enger Zusammenarbeit mit unseren Lieferanten, Vertriebspartnern und Mitarbeitern versuchen wir nach Kräften, alle Maschinen pünktlich zu den gewünschten Lieferterminen auszuliefern.

Das gelingt nicht immer perfekt, denn die hohe Nachfrage nach unseren Maschinen bedingt, unsere Kapazitäten, von der Versorgung mit Schweißbaugruppen bis zum Facharbeiter in der Abnahme, weiter aufzubauen. Die SENNEBOGEN Gruppe weist aktuell das höchste Investitionsvolumen der Unternehmensgeschichte auf, um diesen Anforderungen gerecht zu werden und das Wachstum aktiv mitzugestalten. Mit dem höchsten Mitarbeiterwachstum in unserer 66-jährigen Geschichte setzen wir auf den langfristigen Aufbau von Kapazität und Kompetenz. Aber – und das ist mir persönlich sehr wichtig – unsere Strategie sieht dennoch vor, dass wir weiterhin ein Unternehmen mit Persönlichkeit bleiben, das die Nähe zu all unseren Partnern behält, also auch zu Ihnen. Daher freue ich mich auf alle persönlichen Begegnungen mit Ihnen, hoffentlich spätestens auf der bauma 2019 in München.

Erich Sennebogen - Geschäftsführer



# INTERFORST

## München

### 18. - 22. Juli 2018



## Holzbranche im Aufschwung: INTERFORST ein voller Erfolg

Die mit 75.000 m<sup>2</sup> und 453 Ausstellern größte INTERFORST aller Zeiten konnte vom 18. bis 22. Juli über 50.000 Fachbesucher begrüßen. Die Stimmung in der Branche, da waren sich die Aussteller einig, ist hervorragend und die Investitionsbereitschaft hoch.

Das Produktionsvolumen der Sägewerksindustrie ist beispielsweise so hoch wie noch nie. Auch die Holz-Fertigbauweise ist weiter im Aufschwung, wie aus einer Branchenumfrage des Bundesverbandes Deutscher Fertigbau (BDF) hervorgeht. So entschied sich SENNEBOGEN nach 8 Jahren wieder an der Interforst teilzunehmen.



Ausgestellt wurde mit dem aktuellen Forstteleskopumschlagbagger SENNEBOGEN 718 E eine einzigartige Maschine zur Holzerte und für Baumfällarbeiten. Die komfortable Allround-Maschine vereint die Vorzüge einer mobilen Maschine mit den Vorteilen eines Teleskopauslegers. Eine Auswahl an möglichen Anbaugeräten präsentierte der Hersteller van Osch auf dem gemeinsamen Messestand. Ebenfalls auf dem Messestand zu sehen war der neue Raupenharvester Hannibal T50 des Herstellers IMPEX, der auf der Basis eines SENNEBOGEN Umschlagbaggers entwickelt wurde. Diese Maschine ist in der Lage, ganze Bäume stehend zu entnehmen, boden- und bestandschonend abzulegen und abzulängen. <<





REW, Türkei



Verde-Tec, Griechenland

# 2018 Messerückblick



Metal & Steel Middle East, Ägypten



Nordbau, Deutschland



Lesdrevmash, Russland



Baumaschinen Messe Bern, Schweiz

# 2018 Messerückblick

Auch unsere Händler sind weltweit fleißig unterwegs. Hier nur ein kleiner Auszug, wo Sie SENNEBOGEN im vergangenen Jahr auf den Messen treffen und persönlich ins Gespräch mit unseren Händlern kommen konnten.



## Holzmesse Klagenfurt

Ascendum Baumaschinen

## Big Mawev Show 2018

IBS Industrie u. Baumaschinen Service



## Nordbau

Schlüter für Baumaschinen

## Deutsche Abbruchtagung

SENNEBOGEN



## Vertikal Days

AGD Equipment Limited



## Baumaschinen Messe Bern

Kuhn Schweiz AG



## Agroglobal

Ascendum Máquinas



## Geofluid

Espi Engineering S.R.L.



## Metal & Steel Middle East

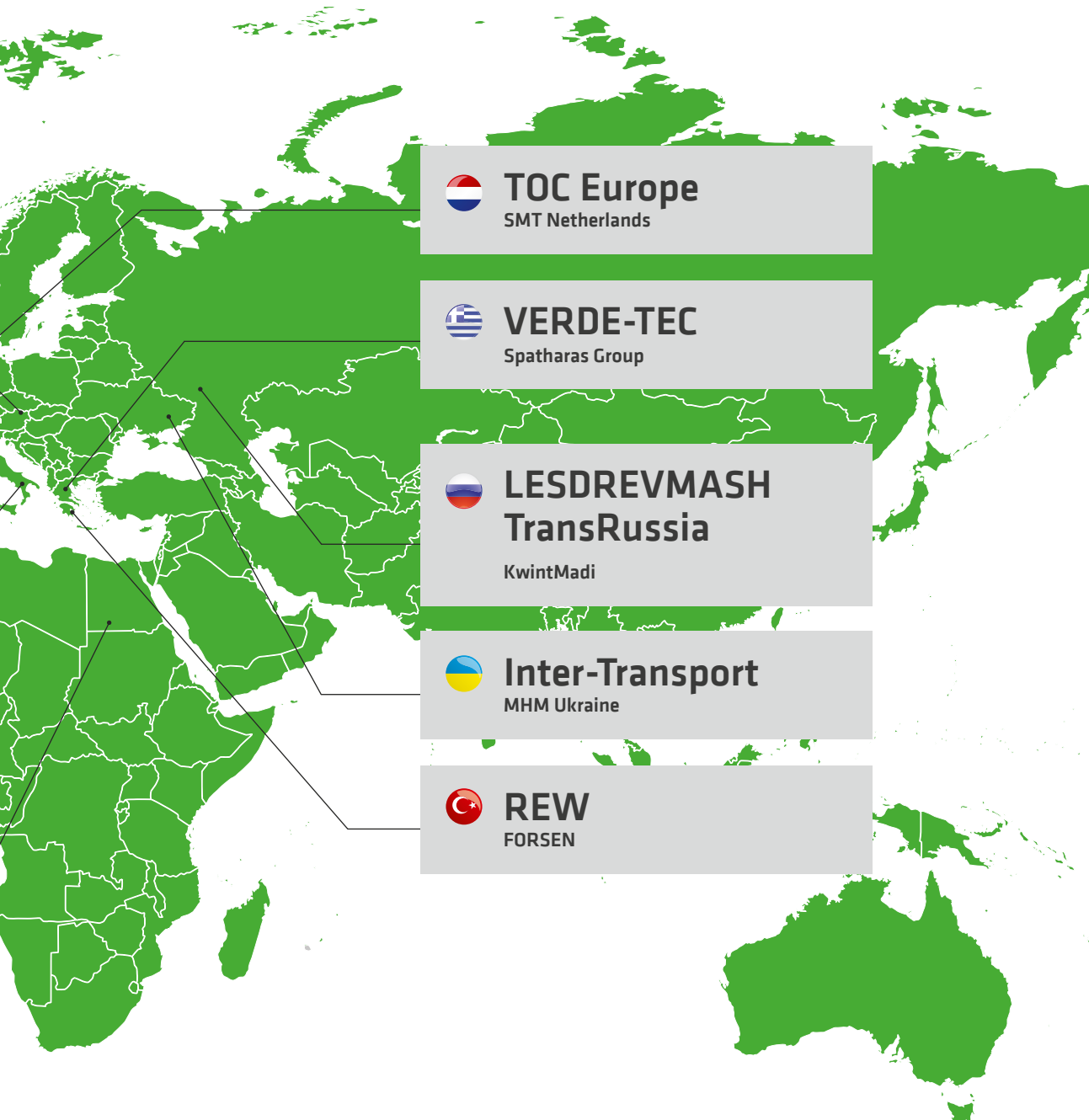
Egyptian Co. For Engineering Equipment



Holzmesse Klagenfurt, Österreich



Vertical Days, Großbritannien



**TOC Europe**

SMT Netherlands



**VERDE-TEC**

Spatharas Group



**LESDREVMASH  
TransRussia**

KwintMadi



**Inter-Transport**

MHM Ukraine



**REW**

FORSEN

51 Händler zu Gast in Straubing



#greenheartofbauma

Marketing Meeting 5.-7. November 2018



# bauma

# MARKETING MEETING

05. - 07. November 2018




## Alle 3 Jahre steht die Branche Kopf - das bauma Marketing Meeting gibt den Startschuss

Vom 08. bis 14. April lockt die Messe bauma wieder hunderttausende Besucher aus aller Herren Länder nach München. Beim letzten Mal in 2016 waren das 583.736 Besucher aus 219 Ländern - ein Rekord, den es 2019 zu knacken gilt.

Auch deswegen bereiten sich die rund 3.500 Aussteller schon längst auf diese Mammutwoche vor. Im November hatte SENNEBOGEN deshalb seine Händler zum bauma Marketing Meeting nach Straubing geladen. Zwei Tage lang wurden erste Kampagnenschritte abgesteckt, die Werbetrommel für Social Media und alle anderen Kanäle gerührt und die gemeinsamen Ziele formuliert. Die bauma 2019 wird noch digitaler, schneller und beeindruckender werden, da waren sich die 90 Teilnehmer einig. Schnell machte sich beim Rahmenprogramm eine richtig euphorische Stimmung breit.

Soviel kann schon verraten werden: Die Besucher der bauma erwarten auch 2019 wieder zahlreiche SENNEBOGEN Produktneuheiten, Highlights in Sachen Energieeinspartechnologien und selbstverständlich auch tolle, interessante Fachgespräche mit Händlern weltweit. SENNEBOGEN ist mit seinen großen Kranen und Umschlagbaggern sicher einer der traditionsreichsten Aussteller, schließlich feiert das Familienunternehmen im kommenden Jahr sein 60-jähriges Messejubiläum und ist weiterhin das grüne Herz der bauma.

Seien Sie gespannt und folgen Sie uns schon jetzt unter [#greenheartofbauma](#). 



Gehen mit gutem Beispiel voran:  
Schlüter für Baumaschinen  
stellte ihre bauma Strategie vor



Wir sehen  
uns in  
München  
08.-14. APRIL

# bauma

## Unser Highlight in 2019

Schon jetzt laufen die Planungen auf Hochtouren, damit im April alles glatt läuft. Haben Sie auch schon Ihren bauma Besuch geplant? Einen Abstecher bei SENNEBOGEN sollten Sie unbedingt fest einplanen.

Sie finden uns im Freigelände FM 712 auf 2.000 m<sup>2</sup>. Entdecken Sie 11 Maschinenexponate und treffen Sie unser SENNEBOGEN Team und Händler aus aller Welt.

Folgen Sie uns unter #greenheartofbauma für weitere Informationen bis zur bauma. Bis bald!

Wir feiern 60 Jahre SENNEBOGEN auf der bauma - Seien Sie dabei und feiern Sie mit uns im grünen Herzen der bauma 2019!



SENNEBOGEN auf der bauma 1961

Unser bauma Team freut sich auf Ihren Besuch in München - Sprechen Sie Ihren Händler an und vereinbaren Sie einen Gesprächstermin.





**Alexander Scherer**  
*Geschäftsführer SENNEBOGEN Maschinentechnik GmbH & Co. KG*

# Serienproduktion oder Sondermaschinenbau?

## „Wir leben die Vielfalt“

*Interview mit Alexander Scherer*

Die SENNEBOGEN Umschlagbagger sind bekannt für ihre Ausstattungsvielfalt und zahlreiche kundenspezifische Sonderlösungen. Wie sich das im Produktionswerk Wackersdorf zusammenbringen lässt, warum dort, bei der SENNEBOGEN Maschinentechnik GmbH & Co KG kein Tag ohne Optimierung vergeht und was die größten Herausforderungen heutzutage sind, darüber haben wir mit Geschäftsführer Alexander Scherer gesprochen.

**Bis heute ist der Name Wackersdorf eng verknüpft mit der in den 1980er Jahren geplanten (WAA) Wiederaufarbeitungsanlage und hat damit einen Bekanntheitsgrad weit über die Grenzen der Region hinaus erlangt. Erst kürzlich kam sogar ein Film darüber ins Kino - wie prägt diese Geschichte Land und Leute noch heute?**

Der Ort Wackersdorf ist untrennbar mit der seinerzeit geplanten WAA verbunden, aber auch die Geschichte des Braunkohlebergbaus prägt die Region bis heute. Nach dem Aus für die geplante Wiederaufarbeitungsanlage im Jahr 1989, galt es für die Region die Arbeitsplätze zu sichern und ein Industriegebiet auf dem 120 ha großen Gelände zu schaffen. Als eine der ersten Firmen investierte SENNEBOGEN in diesen Standort und schätzt bis heute die gute Lage, ein innovatives Umfeld und die gut ausgebildeten Fachkräfte der Region, die wie viele Bürger auch, natürlich im Kino die lebhaftige Geschichte jetzt nochmals Revue passieren lassen können.

**SENNEBOGEN war eine der ersten Firmen, die in den Innovationspark investiert hat. Wie wurde damals gestartet und was hat sich bis heute alles verändert?**

Ursprünglich war das Werk, wie es in den Grundzügen auch heute noch besteht, für die Produktion von Mobilbaggern zwischen 12 t und 20 t Eigengewicht konzipiert. Bis 2005 liefen dort dann in einer höchst modernen Serienfertigung insgesamt 22.000 Erdbaubagger vom Band - ein riesiger Erfolg! Parallel dazu, und vor allem nach dem Werksumbau ab 2005/2006, wurde dort mit dem Einstieg in den Materialumschlag mit der 821 C-Serie der Grundstein für die heute erfolgreiche Green Line Produktpalette gelegt. Man muss bedenken, der 821 war mit rund 20 t Einsatzgewicht als kleinstes Produkt schon so schwer wie der bis dahin größte Erdbaubagger. Da galt es einiges umzustellen, und das waren nicht nur größere Hallenkrane oder weitere Durchfahrten. Ein ganzes Werk musste auf neue Produkte bis weit über 60 t Einsatzgewicht eingestellt werden. Heute fertigen wir hier am Standort die komplette Green Line Produktpalette vom 821 - 860 in Mobil und Raupenausführung und mit Einsatzgewichten bis 100 t.

**Kann man solche Maschinen überhaupt noch in Serie fertigen, oder sind wir doch schon beim Sonderbau?**

Anders als in Straubing ist hier in Wackersdorf der Seriedanke vorherrschend, wenngleich trotzdem jede Maschine anders ist. Man könnte sagen, wir fertigen Sondermaschinen in Serienabläufen. Was hier besonders zählt, sind höchst effiziente durchdachte Abläufe, um möglichst viel Routine aufzubauen. Wenn Sie sehen, wie viele Varianten allein schon durch unterschiedliche Unterwägen, von Mobil über Pylonlösungen bis hin zu Raupenportalen, ganz abgesehen von diversen Ausrüstungen, Kabinen und Antriebslösungen in unserem Portfolio wie aus dem Baukasten zusammengesetzt werden, da kann man schon mal ins Staunen kommen.

## **In den vergangenen Jahren wurde auch weiter kräftig in den Standort Wackersdorf investiert. Was waren die letzten Änderungen und wie sieht die Zukunft aus?**

Da könnte ich eine ganze Reihe an Optimierungen und Bauprojekten aufzählen. Es vergeht eigentlich kein Tag, an dem wir nicht unsere Abläufe kritisch überprüfen, oder schon Pläne für die nächste Erweiterung schmieden. In den letzten Jahren haben wir neue Hallen mit modernen Schweißanlagen geschaffen, die Lackiererei neu gebaut und erst in diesem Jahr unsere Lagerkapazitäten erneut erweitert, und vor allem eine neue Einstell- und Waschhalle errichtet. Seit knapp 1,5 Jahren nutzen wir einen Produktkonfigurator für die Erstellung der Stücklisten, Zeichnungen und Fertigungsdokumente. 2019 soll eine neue Logistikhalle mit Hochregallagern inkl. intelligentem Staplersystem entstehen. Ziel ist dabei, die Bring-Philosophie zu 100 % umzusetzen, das heißt, in der Montage wird montiert, alle nötigen Bauteile liefert die Logistikabteilung just in sequence.

## **Es dreht sich also alles um Effizienz, moderne, intelligente Arbeitsabläufe und trotzdem wird noch im Ein-Schicht-System gearbeitet?**

Moderne Arbeitsabläufe und effiziente Prozesse stehen für mich nicht im Widerspruch zueinander, vielmehr bedingt das eine das andere. Wir haben in den vergangenen 1,5 Jahren unsere Produktionszahlen verdoppelt und wollen auch zukünftig weiter anziehen.

## *Wir wollen die Bring-Philosophie zu 100 % umsetzen*

Das gelingt uns zum Beispiel durch die Verlängerung unserer Bandmontage um einen Takt, oder intelligente, ergonomische Montageanlagen, die wir zukünftig einsetzen wollen. Auch die Multi Line, die aus Wackersdorf kommt, soll ab 2019 in großer Stückzahl über eine separate, eigene Montagelinie abgewickelt werden. Das Ein-Schicht-System hat sich dabei für uns bewährt, wird auch von den Mitarbeitern geschätzt und ist im Vergleich zu manchen Nachbarfirmen in der Region auch ein Standortfaktor, der für uns spricht.

## **Das Thema Nachwuchs- und Fachkräftemangel ist also in aller Munde? Wie begegnen Sie dieser Herausforderung und was macht den Standort Wackersdorf für Mitarbeiter attraktiv?**

Das ist in der Tat eine der größten Herausforderungen unserer Zeit. Ich denke, ein Schlüssel zum Erfolg ist hierbei eine kontinuierliche Aus- und Weiterbildung über das gesamte Arbeitsleben hinweg. Auch ausländische Mitarbeiter, z.B. aus dem nahen Tschechien, haben wir vermehrt gewinnen können und bilden diese auch in der deutschen Sprache weiter.

Neben dem Ein-Schicht-Betrieb denke ich, zählen ein gesundes Betriebsklima, ein stabiles Familienunternehmen mit Perspektiven und eine offene Kommunikation über alle Ebenen hinweg zu unseren Stärken. Nicht umsonst haben wir unsere Mitarbeiterzahl innerhalb von nur 1,5 Jahren mehr als verdoppelt. Auch hier haben wir natürlich schon Ideen, um weiter attraktiv zu bleiben. Ich denke da an Busshuttles für Mitarbeiter von weiter weg, Unterstützung bei der Wohnungssuche, Sprachkurse aber auch mit dem Industriemechaniker an einen neuen, interessanten Ausbildungsberuf.

## **Wenn Sie sich den Standort Wackersdorf und Ihr Team ansehen, worauf sind Sie besonders stolz?**

Da gibt es sicherlich ganz viele Themen, die zu nennen wären. Was vielleicht nur wenige wissen: wir sind seit Jahren sowohl nach ISO 9001 Qualitätsmanagement, sowie ISO 18001 Arbeits- und Gesundheitsschutz und sogar nach ISO 14001 Umweltmanagement zertifiziert. Das spiegelt auch unseren grünen Gedanken wieder. Aber am meisten stolz bin ich auf



meine Mannschaft, die mit einem hohen Anspruch an sich selbst jeden Tag hervorragende Leistung abgeliefert und jeden noch so extravaganen Kundenwunsch routiniert in die Serienproduktion integriert.

Nicht zuletzt auch durch meine langjährige Arbeit in verschiedenen Abteilungen seit 1995, haben sich auch abseits des Arbeitsalltags viele persönliche Freundschaften ergeben. Das gilt bestimmt auch für viele andere Mitarbeiter untereinander. Das finde ich einfach toll. Die Zusammenarbeit auf Augenhöhe motiviert mich jeden Tag auf's Neue und sorgt für ein gutes Betriebsklima. Dies ist der Schlüssel zum Erfolg.

**Das neue Jahr 2019 steht schon vor der Tür, die bauma wirft ihre Schatten voraus. Was wünschen Sie sich für das neue Jahr für das Unternehmen und persönlich?**

Die bauma ist für uns als Produktionsstandort natürlich erst einmal ein Fixpunkt auf den alles zuläuft. Unsere Neuprodukte müssen im April fix und fertig dort stehen, das kann man als Ansporn oder Zeitdruck sehen. Gleichzeitig freue ich mich, dort wieder zusammen mit meiner Mannschaft die Baumaschinenbranche hautnah und live zu erleben. Das muss man einfach mitgemacht haben. Persönlich und auch für das Unternehmen wünsche ich mir ein gesundes Jahr in etwas ruhigeren Fahrwassern. Ich wünsche mir mehr Zeit für persönliche Gespräche, den Austausch untereinander und viele neue Ideen. «

*In mehr als 20 Jahren  
SENNEBOGEN sind aus  
Kollegen oft auch Freunde  
abseits des Arbeitslebens  
geworden.*



# WACKERSDORF - eine Erfolgsgeschichte

**Wer hätte das gedacht, in den 1980er Jahren als Standort für die atomare Wiederaufbereitungsanlage gedacht, von massiven Protesten der Bevölkerung gestoppt, wurde schließlich ein Gelände von 120 ha in einen modernen Industriepark umgewandelt. Von Beginn an dabei: Das Unternehmen SENNEBOGEN. Seit 1990 werden dort erfolgreich Bagger gebaut.**

**Wie alles begann:** Im September 1990 wurde der Grundstein für ein hochmodernes Produktionswerk am Standort Wackersdorf gelegt. Kurze Zeit darauf, im Oktober 1991, lief der erste Mobilbagger vom Band – bis 2005 sollten rund 20.000 weitere folgen. Darunter auch zahlreiche Erdbaubagger, die für den internationalen Vertrieb durch SENNEBOGEN gefertigt wurden.

**Heute** ist das Werk nach zahlreichen Um- und Erweiterungsbauten und umfangreichen Modernisierungen einer der wichtigsten Produktionsstandorte der SENNEBOGEN Gruppe. Mit Einsatzgewichten zwischen 17 t und 100 t entsteht dort die vielfältige Produktreihe der Green Line Umschlagbagger. Diese Maschinen kom-

men weltweit in den diversen Branchen von Recycling, Schrott und Holz bis zum Hafenumschlag zum Einsatz.

Für die Mitarbeiter bedeutet das, flexibel auf die individuellen Kundenbedürfnisse zu reagieren; denn insgesamt werden aktuell 15 Maschinentypen, vom kleinen Teleskoplader bis hin zum gigantischen Hafenumschlagbagger, in 179 Grundmaschinentypen und 87 Unterwagenvarianten gefertigt. Während zu den Anfangszeiten das Werk auf eine Produktion von einer Kleinmaschine pro Stunde ausgelegt war, hat sich das stark geändert. Heute sind nicht nur die Maschinen um ein Vielfaches größer, auch die Komplexität ist stark gestiegen.

Dennoch, in der ursprünglichen Bandmontage entstehen in nur sieben Schritten in nur 3,5 Tagen Durchlaufzeit die Umschlagbagger unterschiedlicher Größen, Antriebsarten und Ausstattungsvarianten. Danach folgen Einstellen, Test und Finish. Wenn alles gut läuft, ist in nur 9 Tagen die Maschine versandfertig. Mittlerweile hat sich der Standort Wackersdorf auch





an anderer Stelle gewandelt. Während dort lange nur die Produktion vorherrschte, gibt es dort mittlerweile auch eine eigene Konstruktionsabteilung.

Mit der neuen Multi Line ist eine komplett neue Produktlinie entwickelt worden und in zahlreichen Ausbildungsberufen vom Fertigungsmechaniker, Mechatroniker, über den Zerspanungsmechaniker oder dem Konstruktionsmechaniker, bis hin zur Fachkraft für Lagerlogistik, werden junge Leute ausgebildet und in die Mannschaft integriert, um die Erfolgsgeschichte des Standorts Wackersdorf weiterzuschreiben.

**Gruppenbild der Wackersdorfer Mitarbeiter vor einem 870 Portal**



**Ehem. WAA wird Industriepark**

Obwohl seit 1985 Teile der Wiederaufarbeitungsanlage im Bau sind, kommt 1989 das Aus – ein Industriepark entsteht. SENNEBOGEN ist einer der ersten Investoren.

**Grundsteinlegung Werk 3 - 1990**

Das neue Werk entsteht mit einer Gesamtfläche von 160.000 m<sup>2</sup>, davon 25.000 m<sup>2</sup> Büro- und Produktionsfläche.

**20.000 Mobilbagger bis 2005**

Als European Design Center baut SENNEBOGEN von 1990 bis 2005 insgesamt 20.000 Mobilbagger in Wackersdorf. Die Produktion ist für Maschinen bis 20 t ausgelegt.

**Grüne Maschinen bis 100 t**


Aktuell werden im Werk Maschinen von 17 t bis 100 t Einsatzgewicht montiert und gefertigt. Auch die Multi Line wird hier entwickelt und produziert.





# 855E Hybrid

 231 kW

 77-110 t

 17-21 m



## Ein sparsamer Riese

„Wir hatten die Herausforderung, ein wahres Kraftpaket in den Einsatz zu bringen, das jedoch vergleichbare Maschinen hinsichtlich des Energieverbrauchs in den Schatten stellt. So ist der neue 855 E-Serie Hybrid entstanden, der mit unserem Energie-Rückgewinnungs-System Green Hybrid ausgestattet ist.“

Wie die Energierückgewinnung funktioniert? Das ist eigentlich ganz einfach: Unsere Hybridmaschinen sind mit einem zusätzlichen Zylinder am Ausleger und einem Stickstoff-Kolbenspeicher ausgestattet. Sobald sich der Ausleger senkt, wird das Gas im Speicher komprimiert. Diese gewonnene Energie wird beim nächsten Arbeitszyklus freigesetzt und reduziert die erforderliche Motorleistung. Dadurch eignet sich die Maschine hervorragend für ausdauernde, kraftintensive Einsätze wie im Schrott- oder Hafenumschlag und kann bis zu 30 % Energie einsparen.“

Stephan Früchtl -  
Projektingenieur Sondermaschinen





# Kleine Maschine - großes Potential

Nicht weit von unserem Stahlbauwerk TLC Balatonfüred in Ungarn entfernt, stellte unser Händler Kuhn Rakodógép Kft. den 355 E beim Papierproduzenten Hamburger Hungaria vor. In einem seiner ersten Testeinsätze beim Umschlag von gepressten Altpapierballen beeindruckt er den Kunden v.a. durch seine praxisorientierte Bauweise, die sich z.B. in der Kompaktheit und der hochfahrbaren Kabine zeigt.

*„Der 355 E ist ein wahres Kraftpaket. Er kombiniert die Vorteile des Radladers und des klassischen Staplers und ist somit perfekt für eine Vielzahl an Einsatzmöglichkeiten im Materialumschlag geeignet. Ich bin überzeugt, dass dieses Konzept sehr gut beim Kunden ankommt.“*

Dr. Kázmér Csorba - Geschäftsführer Kuhn Rakodógép Kft.



## 355 E



103 kW



5,5 t



8,5 m

# Umwelt & Technik in Balance

„Balancer sind immer dann gefragt, wenn eine anspruchsvolle, ausdauernde und wirtschaftliche Umschlagbewegung von Materialien bei großer Reichweite erforderlich ist. Die Balance Ausrüstung funktioniert nach einem, seit Jahrzehnten bewährten, Prinzip, das die Hebelgesetze anwendet, um Energie effizient zu nutzen. Durch das indirekt angelenkte Gegengewicht werden die Eigenmassen der Ausrüstung in nahezu jeder Auslegerposition kompensiert. So kommt die Maschine mit weitaus weniger Hydraulikleistung und deutlich verringerter Antriebsenergie aus. Außerdem arbeiten wir bei den Balancern mit Elektromotoren, die im Vergleich zu Dieselmotoren wartungs- und verschleißärmer und somit wirtschaftlicher sind. All diese Faktoren schonen nicht nur den Geldbeutel, sondern auch unsere Umwelt, da um bis zu 75 % weniger Energie verbraucht wird.“

Udo Thiess - Konstruktion Balance Umschlagbagger

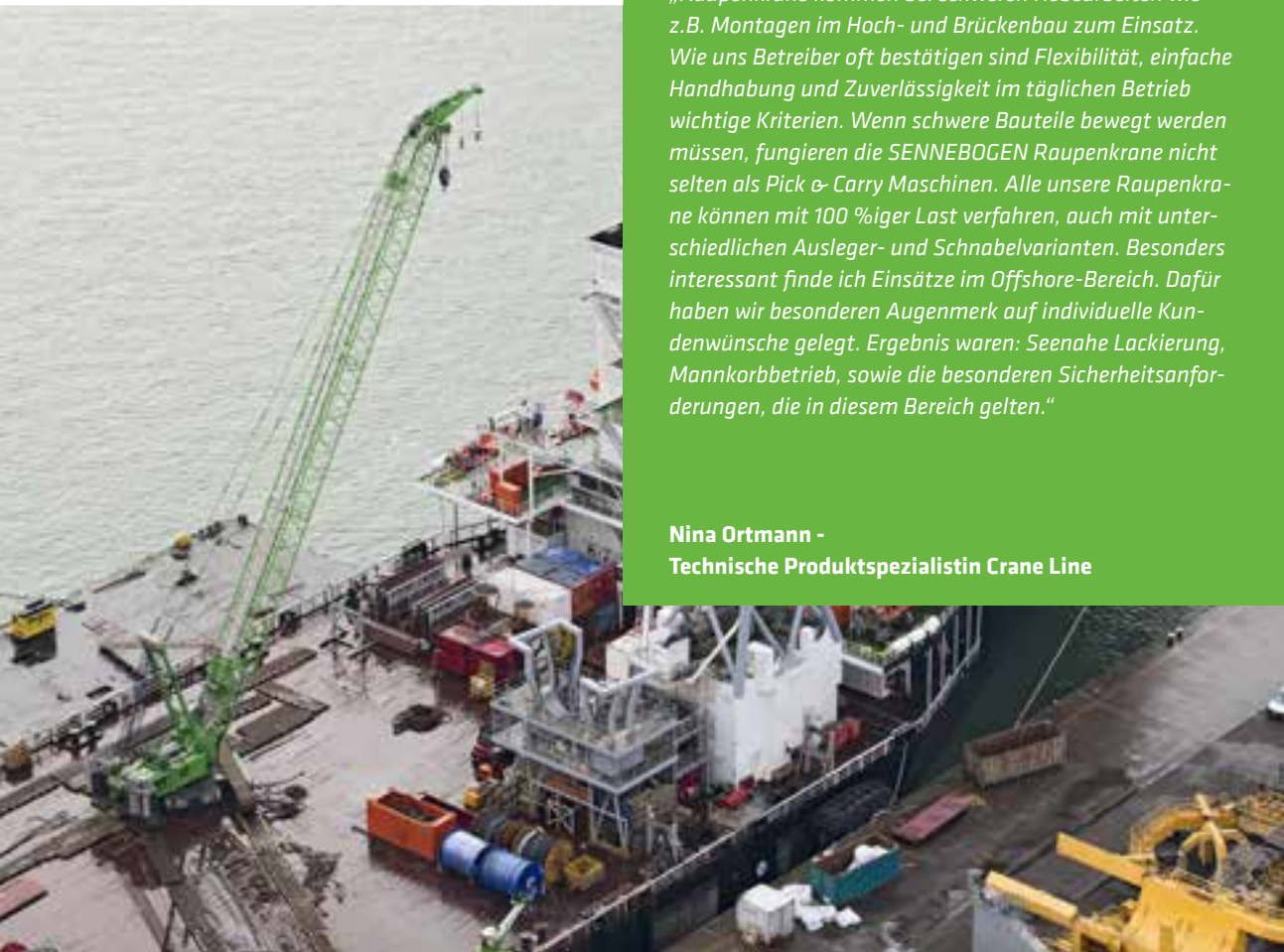




## Perfekt, nicht nur für Offshore-Einsätze

*„Raupenkrane kommen bei schweren Hebearbeiten wie z.B. Montagen im Hoch- und Brückenbau zum Einsatz. Wie uns Betreiber oft bestätigen sind Flexibilität, einfache Handhabung und Zuverlässigkeit im täglichen Betrieb wichtige Kriterien. Wenn schwere Bauteile bewegt werden müssen, fungieren die SENNEBOGEN Raupenkrane nicht selten als Pick & Carry Maschinen. Alle unsere Raupenkrane können mit 100 %iger Last verfahren, auch mit unterschiedlichen Ausleger- und Schnabelvarianten. Besonders interessant finde ich Einsätze im Offshore-Bereich. Dafür haben wir besonderen Augenmerk auf individuelle Kundenwünsche gelegt. Ergebnis waren: Seenahe Lackierung, Mannkorbbetrieb, sowie die besonderen Sicherheitsanforderungen, die in diesem Bereich gelten.“*

**Nina Ortmann -  
Technische Produktspezialistin Crane Line**





Fachbeitrag

**SENtrack**<sup>DS</sup>

## Das neue Telematiksystem SENtrack DS

Wie wäre es, wenn Sie mit nur einem Klick Echtzeitdaten von all Ihren Maschinen empfangen und so Ihre Produktivität steigern könnten? Mit dem grundlegend überarbeiteten Telematiksystem SENtrack DS von SENNEBOGEN ist dies möglich: Aktuelle Maschinendetails, Berichte und Verbrauchswerte gibt es in einer nutzerfreundlichen Software-Lösung, die Sie einfach über Ihren Datenbankzugang einsehen und auswerten können.

### AUFBAU UND FUNKTIONSWEISE DES SYSTEMS:

Das SENtrack DS Telematiksystem besteht aus einem in der Maschine fest verbauten Kommunikationsmodul. Das Modul überträgt Daten via Mobilfunknetz zur nachgelagerten Telematik-Datenbank, die die Maschinendaten sammelt und grafisch aufbereitet. Mit Ihrem Rechner loggen Sie sich ganz einfach mit einem persönlichen Passwort ein und erhalten so Zugriff auf übersichtliche Grafiken und Auswertungen des Dashboards.

### MAXIMALE SICHERHEIT UND PRÄVENTION:

Mit dem Dashboard-Zugriff haben Sie stets einen Überblick über alle Maschinen und aktuelle Verbrauchsdaten. In einer interaktiven Karteneinbindung ist es darüber hinaus möglich, einzelne Maschinen anzusteuern und deren Betriebsdaten wie Öltemperatur oder Verbrauch einzusehen: So ist es gewährleistet, dass Sie tagesaktuell Einsicht in die Prozesse Ihres Fuhrparks haben und gleichzeitig für einen optimalen Betriebszustand der Maschinen sorgen. Sollten Maschinen und ihre Messwerte signifikant vom Sollwert abweichen, kann frühzeitig eine Wartung veranlasst werden, um einen unnötigen Maschinenstillstand zu vermeiden.

Durch ein integriertes Sicherheitsmodul schlägt das System bei individuell definierten Grenzwerten Alarm und im Notfall können Sie per Fernzugriff in die Maschinensteuerung eingreifen - für die Sicherheit von Mensch und Maschine.

## BETRIEBSKOSTEN SENKEN, PRODUKTIVITÄT STEIGERN:

Neben den Sicherheitsaspekten sorgt SENtrack DS für eine bessere Maschinenauslastung und spart somit bares Geld, indem Sie unnötige Leerlaufzeiten der Maschinen aufdecken und Fahrtstrecken im Einsatz optimieren können. Über längere Zeit hinweg ist es so möglich, die Maschinenauslastung zu beobachten, Einsätze des gesamten Fuhrparks besser zu planen und den Verbrauch zu senken. Oftmals reicht schon ein kurzer Hinweis an den Fahrer, den Eco-Mode der Maschinen zu nutzen, um die Verbrauchswerte entsprechend des jeweiligen Einsatzes zu reduzieren.

## NEUESTE FEATURES DER VERSION SENtrack DS:

Das System wurde einem grundlegenden Facelift unterzogen und zeichnet sich nun durch eine noch nutzerfreundlichere Navigation aus: Mit dem Dashboard greifen Sie auf einfach lesbare, graphisch aufbereitete Auswertungen und Berichte zu. Der modulare Aufbau erlaubt zudem die eigenständige Konfiguration Ihrer favorisierten Zugriffe - ob Betriebsstunden oder Dieserverbrauch, Sie erhalten eine Übersicht Ihrer wichtigsten Parameter direkt nach dem Login. Weiterhin ist eine interaktive Übersichtskarte integriert, mit deren Hilfe Sie zeit- und somit kostensparend auf die Standorte und Bewegungen der Maschine reagieren können.



## Nicht nur für Neumaschinen

SENtrack DS ist auch als Nachrüstset für bestehende Maschinen verfügbar. Der Einbau kann in der Regel einfach durch Ihren SENNEBOGEN Händler vorgenommen werden. So komplettieren Sie Ihren Fuhrpark auch mit geringem Ressourceneinsatz.

In der SENNEBOGEN Akademie gibt es zudem einen speziellen Kurs für die Nachrüstung bestehender Maschinen. Weitere Kursinhalte, angepasst an Ihre persönlichen Anforderungen, zum Telematiksystem, den Software- und Hardware-Anforderungen, zu Maschinenwartung und -service stellt Ihnen das Akademie-Team auf Anfrage gerne zusammen.






# KENNEN SIE SCHON ...

UNSERE

# SENNEBOGEN





Unser Schulungsteam freut sich auf Ihren Besuch!  
Wir vermitteln Fachwissen in Theorie und Praxis -  
für Händler, Kunden und Maschinenfahrer.  
Sprechen Sie uns an!

V. l.: Reinhard Horner, Maria Jänchen, Matthias Auer,  
Bettina Riedl, Werner Schmerbeck, Florian Attenhauser  
und Patrick Nickles

# AKADEMIE?




**Ob Fahrer, Bediener oder Servicetechniker - für jeden bietet das Team der SENNEBOGEN Akademie ein umfangreiches Schulungsangebot. Wo dürfen wir Sie schulen? Kommen Sie doch zu unseren Trainings nach Straubing und erhalten Sie Fachwissen aus erster Hand am Produktionsstandort. Oder sprechen Sie uns für Ihr individuelles Training vor Ort auf Ihrem Firmengelände an.**

In unseren modernen Schulungsräumlichkeiten bieten wir vorrangig Technische Trainings für das Servicepersonal unseres weltweiten Händlernetzwerkes. Abgestimmt auf das SENNEBOGEN Produktportfolio, bilden wir die Teilnehmer in Theorie und Praxis weiter und sorgen für einwandfreien Service unserer Maschinen weltweit.

In der **Bedienerschulung** erhalten die Teilnehmer beispielsweise Kenntnisse über die Bedienung und die Funktionsweise der Maschine. Sie lernen, die täglichen Wartungs- und Reinigungsarbeiten durchzuführen und erfahren Tipps für einen möglichst störungsfreien Betrieb.

Im **Technischen Training** bekommen die Teilnehmer einen umfassenden Überblick der Maschine, lernen die Lage und Funktion der Hauptkomponenten kennen und lernen mit Hydraulik- und Elektroschaltplan eine Fehlersuche durchzuführen.

Für Fahrer von Umschlagbaggern und Kranen bieten wir regelmäßig Kurse zum Erwerb des **Fahrausweises** für Raupen- und Teleskopkrane bzw. Umschlagmaschinen an. Nutzen Sie diese wichtige Fortbildung und sorgen Sie für eine rechtlich sichere Ausbildung Ihrer Maschinenbediener.

Allen unseren Kunden bieten wir die Möglichkeit einer individuellen Schulung, maßgeschneidert auf Ihr Unternehmen und Ihre Bedürfnisse. 



## »KONTAKT

www.sennebogen-academy.com  
Tel. +49 94 21/540-289  
training@sennebogen.de

*„Wir haben für jeden die richtige Schulung. Das modulare Kurssystem für Servicetechniker bietet eine kontinuierliche Wissensvermittlung in mehreren Aufbaustufen. In Bedienschulungen und Vertriebsstrainings machen wir Fahrer und Verkäufer fit - sprechen Sie uns an!“*

Florian Attenhauser,  
Leiter Schulung / SENNEBOGEN Akademie

**SENNEBOGEN**  
Academy

# Die Welt von SE



**1600**

MITARBEITER

**4**

SENEBOGEN

STANDORTE

SENEBOGEN

**2**

TOCHTER-  
GESELL-  
SCHAFTEN

**18**

VERTRIEB

SENEBOGEN LLC,  
STANLEY/N.C.

**65+**

JAHRE

ERFAHRUNG

**80+**



KRANE UND  
UMSCHLAG-  
MASCHINEN

30+

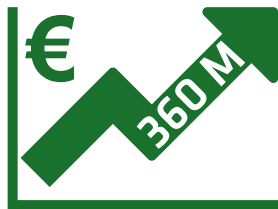


LEBSPARTNER



FAMILIENGEFÜHRT  
SEIT

1952

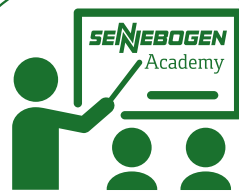


JAHRESUMSATZ



STRAUBING  
WACKERSBORF  
BALATONFÜRED

SENEBOGEN  
PTB LTD  
SINGAPUR



INHOUSE  
SCHULUNG

22+  
BRANCHEN



# Zeit ist Geld...

...dieses Motto trifft vor allem im Recycling zu. Wenn die LKWs Schlange stehen, ist Zuverlässigkeit und Schnelligkeit bei der Arbeit gefragt. Bei optimaler Sichthöhe in den Laderaum des LKWs ermöglicht die Kabine dem Fahrer, bei jedem Arbeitsschritt besonders präzise vorgehen zu können.

Die kompakte Bauweise des SENNEBOGEN 355 E sorgt für einen kleinen Wendekreis von unter 4 m. Die Robustheit und Langlebigkeit aller Komponenten macht den Teleskoplader auch für den Dauereinsatz im Mehrschichtbetrieb perfekt, was in dieser Branche nicht nur keine Seltenheit, sondern sogar zwingend erforderlich ist. Unbeeindruckt von äußeren Einflüssen wie Hitze und Staub, kann sich der Fahrer immer auf seine Maschine verlassen und sich Dank der Klimaanlage bei angenehmen Temperaturen in der Multicab auf das Wesentliche konzentrieren. Der serienmäßige Umkehrlüfter sorgt für einen saubereren und einsatzbereiten Motor und garantiert somit Zuverlässigkeit auch bei anspruchsvollen Umgebungsbedingungen. Nachdem alle LKWs abgeladen sind, wartet schon die nächste Aufgabe auf den 355 E. Hier kommt das hydraulische Schnellwechselsystem zum Tragen. Auf Knopfdruck wird die Maschine in wenigen Minuten für den Schaufeleinsatz ausgerüstet. So hilft der 355 E beim Verladen von Kohle für das betriebseigene Kraftwerk aus und kann hier mit hohen Losbrechkraften auftrumpfen. Die Multi Line – ein wahres Multitalent. «



Multi Line in Multi Use - dank der speziellen Anbaugeräte perfekt ausgerüstet für den Umschlag von Papierballen oder im Schaufeleinsatz.

Die Multiline



überzeugt im harten Einsatz

---

# Fiberboard nutzt SENNEBOGEN 830 E im Anhängerbetrieb

---

Ein Blick über den Rundholzplatz bei Fiberboard im brandenburgischen Baruth-Mark lässt Großes erwarten. Gigantische Dimensionen und Holzstämme soweit das Auge reicht und dazwischen tummelt sich ein grüner Umschlagbagger, der kontinuierlich seine Runden dreht. Denn die Platzlogistik übernimmt seit Kurzem ein neuer SENNEBOGEN 830 E. Mit dem zugehörigen Anhänger können so bis zu 30 t Holz auf einmal transportiert werden.

Im 2007 gegründeten Holzwerk werden jährlich rund 450.000 Atrotonnen Rundholz angeliefert, gehackt und zu HDF-Trägerplatten weiterverarbeitet. Damit bilden das HDF-Werk der Fiberboard GmbH und das Laminatwerk der CLASSEN Industries GmbH einen

Verbund, in dem die HDF-Platten direkt an das angebundene Laminatwerk übergeben werden und dort mit einer Jahreskapazität von rund 80 Mio. Quadratmetern zu Laminatböden veredelt werden.

Um die Abläufe auf dem Rundholzplatz weiter zu optimieren, entschied man sich 2018 für ein neues Umschlagkonzept, bestehend aus einem SENNEBOGEN Umschlagbagger 830 E und einem eigens konstruierten, gebremsten 3-Achs Anhänger mit einem zulässigen Gesamtgewicht von bis zu 50 t. Nach enger und intensiver Zusammenarbeit mit SENNEBOGEN und dem Vertriebs- und Servicepartner SWECON Baumaschinen GmbH konnte schließlich im September 2018 das neue Maschinenkonzept in Betrieb gehen. <<

» Titelseite

Eine starke Kombination: voll beladen transportiert der SENNEBOGEN 830 M auf seinem Anhänger rund 30 t Rundholz.







Haben sich für ein neues Logistikkonzept aus Umschlagbagger und Anhänger entschieden: Leiter Holzeinkauf Olaf Klinkert, Maschinenfahrer Michael Kliem, Fuhrparkleiter Sebastian Pätzig und SWECON Verkäufer Tony Schulze-Günther (v.l.)



„Wir haben das Konzept auf unsere Bedürfnisse angepasst und sogar eine TÜV Abnahme des Gespanns durchgeführt“, erklärt SWECON Verkäufer Tony Schulze-Günther. „Auch, wenn die Fahrwege derzeit noch angepasst werden, weil diese Maschine natürlich einen größeren Wendekreis hat, sind die Vorteile schon jetzt überzeugend!““

Tony Schulze-Günther - Verkäufer SWECON

---

# Recycling im Colne Valley seit 1876

## Schofield Metal Recyclers vereint Tradition und Moderne

---

Einmalig in ganz Großbritannien ist der Schrottplatz von Familie Schofield allemal, einerseits wegen der idyllischen Lage auf einer Anhöhe bei Huddersfield/Yorkshire andererseits verdient das Material und wie hier gearbeitet wird einen genaueren Blick. Nicht nur die grünen Ausleger der beiden SENNEBOGEN Umschlagbagger passen perfekt in die grüne Hügellandschaft, auch die meterhoch aufgetürmten Schrotthaufen aus feinstem gebrochenen Gussteilen scheinen hier seit Jahrzehnten zur Landschaft zu gehören.

Bereits in der fünften Generation ist das Familienunternehmen Schofield im englischen Huddersfield eng verwurzelt mit dem Thema Recycling. Die Geschichte reicht sogar zurück bis ins frühe 19. Jahrhundert. Lange bevor Recycling und Rohstoffverwertung in aller Munde waren, hatte der dama-

lige Gründer James Schofield am Standort mit dem Recycling von Abfällen aus der Wollindustrie eine Familientradition begründet. Gut 140 Jahre später ist Schofield Metal Recyclers immer noch einen Besuch wert, schließlich setzt Geschäftsführer Mark Schofield auf „höchste Qualität statt Massenumschlag“. Deshalb ist auch die Maschinen- und Fahrzeugflotte des Unternehmens immer auf dem aktuellsten Stand der Technik. Mitte 2018 konnte der Vertriebs- und Servicepartner Hassell je einen SENNEBOGEN 825 E und 830 E ausliefern - ein Grund mehr, sich den Schrottplatz genauer anzusehen.

Für einen Außenstehenden scheinen die meterhohen Schrottberge schon fast zum Landschaftsbild der Hügel des Colne Tal dazuzugehören. Gelegen zwischen Leeds/Bradford und Oldham/Manchester, wird Material in einem Radius von rund 100 Meilen täglich ge-

Die Schrottberge wachsen bei Schofield immer weiter in die Höhe. Dank der 17 m Ausrüstung des neuen SENNEBOGEN 830 E kann das Material zukünftig noch besser aufgetürmt werden.





Eine gute Zusammenarbeit: Erneut konnte der Vertriebs- und Servicepartner Hassell zwei neue SENNEBOGEN Umschlagbagger an Schofield Metal Recyclers ausliefern. Von Links: James Cowan (Hassell) und Mark Schofield.

sammelt und angekauft. Verkauft wird weltweit, auch deswegen, weil sich Mark Schofield und seine Vorfahren besonders auf die Verarbeitung von hochwertigen Gussmaterialien spezialisiert haben.

Ausgestattet mit der auf 2,70 m hochfahrbaren modernen Maxcab Komfortkabine haben die Fahrer nicht nur einen ausgezeichneten Blick auf ihr Arbeitsumfeld, sondern arbeiten auch bei Wind und Wetter zuverlässig und geschützt. Der SENNEBOGEN 830 E verfügt darüber hinaus über einen kraftvollen 164 kW Dieselmotor und eine maximale Reichweite von 17 m. Damit lassen sich selbst die schweren Materialien sicher und hoch aufschichten. Die hohe Zuverlässigkeit der Maschine und aller Komponenten, die gute Standsicherheit und schließlich eine einfache Wartung sind Merkmale, die hier an den SENNEBOGEN Maschinen besonders geschätzt werden. Hinzu kommen die Branchenkenntnis und die gute Betreuung durch den Vertriebs- und Servicepartner Hassells aus Stoke-on-Trent.

„Während früher viel mit seilbetriebenen Kranen gearbeitet wurde, lässt sich heute mit den modernen Umschlagbaggern schneller, effizienter und vor allem

„Wir bieten erstklassige Produkte für einen weltweiten Markt nach höchsten Qualitätsmaßstäben. Genau das erwarten wir auch von unseren Maschinen und das haben wir in den SENNEBOGEN Umschlagbaggern in den vergangenen zehn Jahren eindrucksvoll bestätigt bekommen.“

**Mark Schofield, Geschäftsführer Schofield Metal Recyclers**

sicherer arbeiten“, erklärt Mark Schofield. Nur durch die kontinuierliche Modernisierung von Platz und Ausstattung habe man sich über die Jahrzehnte mit dem Fokus auf höchste Qualität in Prozessen und Material erfolgreich am Markt behaupten können. Während sich noch bis vor rund zehn Jahren der Schrottmarkt mit An- und Verkäufern rund um die eigene Haustür, in der Region abspielte, sind heute bis zu 60 % der Käufer aus dem Ausland, wemgleich auch die Stahlwerke der Region weiterhin unerlässliche Kunden blieben, so Schofield. Auch deshalb kann der Bestand auf dem Platz nie groß genug sein, um jeden noch so großen Auftrag sicher erfüllen zu können. «

---

# Sägewerk, Logistikunternehmen und noch mehr - Ziegler Group setzt auf flexible Lösungen


---

Die bayerische Ziegler Group ist bestens bekannt in der Holz- und Sägewerksbranche - nicht nur, weil sie Europas größtes Sägewerk betreibt, sondern auch, weil das Familienunternehmen immer wieder durch innovative Zukunftsentwicklungen aufmerksam macht. Neu ist unter anderem ein moderner Rundholzplatz, der im vergangenen Jahr eröffnet wurde. Nicht nur für den Holzumschlag auf dem Rundholzplatz setzt man seit vielen Jahren auf die Umschlagtechnik von SENNEBOGEN - mittlerweile sind 12 Maschinen zuverlässig im Einsatz.

Im Jahre 1948 als Sägewerk gegründet, kann das familiengeführte Unternehmen Ziegler heute auf eine bewegte 70-jährige Geschichte zurückblicken. Mittlerweile arbeiten rund 1000 Mitarbeiter für die international tätige Firmengruppe. Gerade in den letzten Jahren hat sich das Unternehmen eindrucksvoll entwickelt. Alleine in Europas größtem Sägewerk, im beschaulichen Ort Betzenmühle in der nördlichen Oberpfalz,

sind mittlerweile mehr als 500 Mitarbeiter angestellt.

Genau dorthin führt uns der heutige Besuch. Schließlich hat das Unternehmen, das die beeindruckende Menge von 1,8 Mio. Festmeter Holzeinschnitt jährlich bearbeitet, hier seine Wurzeln. Mittlerweile sei vor allem die Logistik ein großes Thema, wie uns Fabian Hummel vor Ort bestätigt. Seit 2011 habe man deshalb ein eigenes, hochmodernes Container- und Umschlagsterminal am Bahnhof im nahen Wiesau aufgebaut. Über dieses, mit den 120 eigenen LKWs und weiteren 70 Subunternehmen, transportiert die Ziegler Logistik GmbH Holz und andere Güter weltweit. Effiziente Umschlaglösungen sind dabei ausschlaggebend, und deshalb setzt man für den Rundholzumschlag seit rund 15 Jahren auf die Umschlagbagger von SENNEBOGEN. Wie viel Holz bei Ziegler täglich in Bewegung ist, zeigt sich am besten am Standort in Wiesau. Über das moderne Terminal schlägt die Ziegler Logistik jährlich rund 25.000 Container um - Tendenz steigend.



Einsatz für zwei SENNEBOGEN 818 E in der Rundholzlogistik für die Ziegler Logistik GmbH im bayerischen Wiesau. Insgesamt neun SENNEBOGEN 735 Pick & Carry Umschlagbagger arbeiten entlang der drei Sortierstränge in Europas größtem Sägewerk bei Ziegler in Betzenmühle.





*„Aufgrund der innerörtlichen Lage des Bahnhofs waren Maschinen gefragt, die trotz des Dauereinsatzes und des schweren Ladeguts besonders leise und umweltfreundlich arbeiten. Mit dem SENNEBOGEN 818, der dank modernster Motorentechnik sogar deutlich unter den gesetzlichen Grenzwerten der Richtlinie 2000/14/EG zur Geräuschemission liegt, konnten wir die passende Maschine für den Kunden konzipieren.“*

**Florian Fischer - IBS GmbH**

Täglich verkehrt ein Güterzug zwischen Wiesau und Hamburg/Bremerhaven mit Containern für den Export des Schnittholzes. Umgekehrt kommt über die Schiene das Rundholz für das Sägewerk aus der Region und darüber hinaus. Mittels zweier neuer Umschlagbagger SENNEBOGEN 818 E, die der Vertriebs- und Servicepartner IBS Industrie- u. Baumaschinen Service GmbH in 2017 auslieferte, werden die ankommenden Runnenwaggons entladen und das Rundholz per LKW ins rund 20 km entfernte Sägewerk transportiert. Die beiden 818 E mit Mobilunterwagen sind jeweils ausgestattet mit einem 1,25 m<sup>2</sup> Holzgreifer und einer 9 m langen Ausrüstung. Der Motor ist ein 97 kW Dieselmotor der Stufe 4, und die Maschine ist als Umschlagbagger für den anspruchsvollen Dauereinsatz konzipiert. Ein besonderes Kriterium waren die niedrigen geforderten Lärmemissionswerte.

Für den Fahrer ist besonders die auf 5,80 m Augenhöhe hochfahrbare Maxcab Kabine ein unverzichtbarer Mehrwert. Damit kann der gesamte Arbeits- und Verladebereich immer sicher im Blick behalten werden.

Zurück in der Betzenmühle sind die Ausleger der grünen Pick & Carry Maschinen auf dem Rundholzplatz nicht zu übersehen. Insgesamt neun Maschinen vom Typ 735 hat Platzleiter Klaus Mayerhöfer dort für die Boxentnahme, das Verfahren und für das Sortieren in den verschiedenen Poltern entlang der drei Sortierblockzüge im Einsatz. Ab und zu unterstützen die Fahrmaschinen auch bei der Entladung der 350 LKWs, die täglich im Sägewerk anliefern. «



---

# 6 Umschlagbagger auf einen Streich:

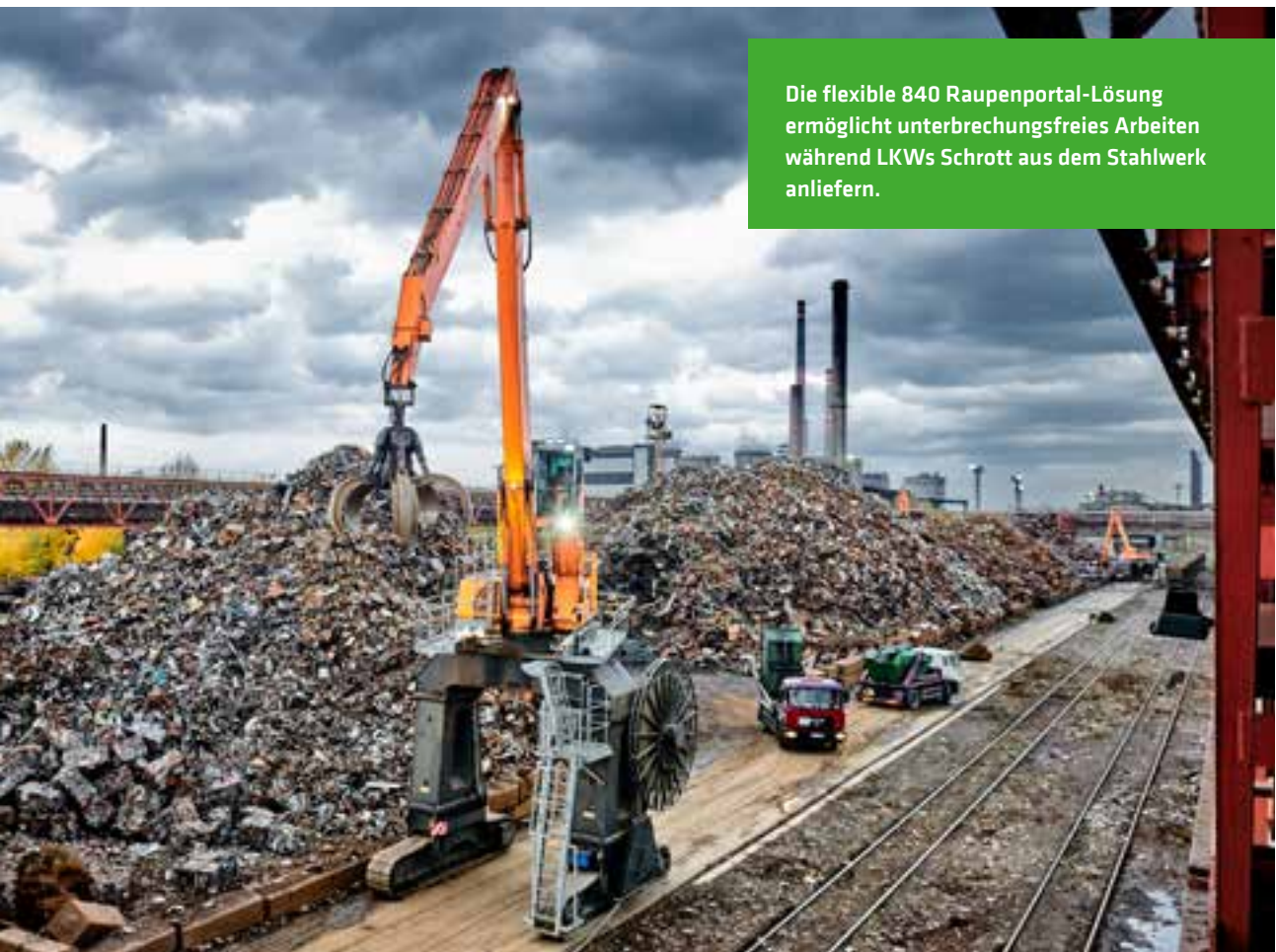
## Dienstleister im Stahlwerk setzt komplett auf Elektrobagger

---

Die SENNEBOGEN E-Serie-Maschinen ragen wahrlich zwischen den enormen Schrottbergen hervor. Sie sind seit Anfang 2018 fester Bestandteil des Mills Service Spezialisten STEELAGE, der seit mittlerweile 5 Jahren im größten Stahlwerk der tschechischen Republik in Ostrava tätig ist. Innerhalb des Werks, das ca. 7.000 Mitarbeiter beschäftigt und bereits seit den 1950er Jahren im Herzen der drittgrößten Stadt Tschechiens besteht, machte sich Steelage unverzichtbar als interner Schrottlogistik-Experte mit einer Umschlagmenge von durchschnittlich 120.000 Tonnen monatlich – und das von Anfang an ausschließlich mit Umschlagmaschinen von SENNEBOGEN.

Aufgrund der schwierigen Platzgegebenheiten standen die Projektverantwortlichen vor einer Herausforderung: Der zentrale Schrottplatz wird umrahmt von engen Fahrtrassen sowie zwei Bahngleisen, auf denen Schrott an- und abtransportiert wird. Gleichzeitig muss das störungsfreie Beladen von Förderwaggons und das Entladen der anliefernden LKWs ermöglicht werden.

In enger Zusammenarbeit mit dem Händler Merimex wurde aus dem modularen Angebot eine einzigartige, passgenaue Lösung konfiguriert: ein flexibler 840 Raupenportal-Bagger mit Stromzuführung über eine spiralig wickelnde Motorleitungstrommel, da-



Die flexible 840 Raupenportal-Lösung ermöglicht unterbrechungsfreies Arbeiten während LKWs Schrott aus dem Stahlwerk anliefern.



Glückliche Kunden und Projektbetreuer (v. l.)  
Daniel Hrbáč (Geschäftsführer Steelage), Jan Beníšek  
(Merimex), Jörgen Sassen (Gesellschafter Steelage),  
Kerstin Wabner und Uwe Hammer (SENNEBOGEN)

mit LKWs unter den Umschlagmaschinen durchfahren können, ohne den Arbeitsfluss zu unterbrechen. Mit einer Reichweite von bis zu 23 Metern kommt außerdem eine verstärkte Spezialausrüstung zum Einsatz: Diese muss der enormen Dauerbelastung von durchschnittlich 6.000 Betriebsstunden pro Jahr standhalten.

Mittig im vorderen Bereich des 20.000 m<sup>2</sup> großen Platzes findet sich aktuell noch eine stationäre 825 Elektro-Lösung, die eine Presse beschickt und bald durch die nächstgrößere Maschinenvariante 830 ersetzt wird. Zwischen Wagons und Lagerplatz fahren drei weitere 840 Raupenbagger mit Elektroantrieb und einer 2m-Pylonerhöhung, um für die Fahrer die bestmögliche Übersicht über die Schrottberge und beim Beladen der Wagons zu garantieren. «

„Wir arbeiten mit SENNEBOGEN schon seit einigen Jahren zusammen, da wir eine passgenaue Lösung zum besten Preis-Leistungs-Verhältnis suchten, die uns so auf dem Markt einfach nicht geboten wurde. Da wir mit dem Altschrottreycling des Stahlwerks einiges zu tun haben, war klar, dass wir aus Kostengründen nur Elektromaschinen betreiben können. Außerdem ist uns unsere wachsende Verantwortung gegenüber unseren Mitarbeitern und der Umwelt bewusst, weshalb wir Feinstaub- und Lärmmissionen zukünftig reduzieren wollen.“

**Jörgen Sassen - Gesellschafter Steelage**

# Seilbagger 630 HD Mobil: überzeugt auf Baustelle für sozialen Wohnungsbau

Ein neuer SENNEBOGEN 630 M-HD ist derzeit für den Kunden Gebrüder Wöhrl Grundbau GmbH im Einsatz. Mit einem Rüttler ausgestattet, arbeitet er dabei zur Spundwand-Demontage auf engstem Raum.

Erneut konnte der Vertriebs- und Servicepartner IBS Baumaschinen einen SENNEBOGEN 630 HD ausliefern, dieses Mal als Mobilversion, an die Gebrüder Wöhrl Grundbau GmbH. Das mittelständische, familiengeführte Unternehmen steht seit über 45 Jahren für die kompetente und fachgerechte Abwicklung von Tiefbau-, Spezialtiefbau- und Betonbauprojekten jeglicher Art.

Beim aktuellen Projekt in München handelt es sich um den Neubau eines Mehrfamilienhauses mit Tiefgarage für den Sozialen Wohnungsbau. Hier entstehen 22 Wohnungen. Die Bayerische Beamten Lebensversicherung a.G. bietet für Haushalte aus

München und der Region München mit mittlerem Einkommen kostengünstige familiengerechte Wohnungen im Stadtgebiet an. Dort steht nun, zwischen parkenden Autos in der Innenstadt, der SENNEBOGEN 630 HD. Ausgerüstet mit einem hochfrequenten Vibrator 20 AM Rüttler zieht er die Spundwände aus dem schwierigen Baugrund und legt sie kontrolliert neben sich ab.

Angetrieben wird der Seilbagger von einem 186 kW starken Dieselmotor. Dank der Freifallwinden mit 120 kN Zugkraft kann sicher und flüssig gearbeitet werden. Die Fahrer auf der Münchener Baustelle lo-

*“Wir haben hier relativ beengte Platzverhältnisse: Eine Herausforderung für die gesamte Mannschaft. Für den Rückbau der Spundwände unter diesen besonderen Bedingungen werden wir vom 630 HD optimal unterstützt, denn die Maschine ist durch ihr kompakten Abmessungen hier die perfekte Lösung.“*

Johannes Meyer - Bauleiter/  
Gebrüder Wöhrl Grundbau



(v.l.) Sunay Myumyun, Johannes Meyer, Robert Breitsamer, Florian Fischer



ben vor allem auch die Standsicherheit der Maschine sowie die neue Maxcab Komfortkabine. Das verwundert nicht, schließlich ist die Großraumkabine maximal auf die Bedürfnisse des Fahrers angepasst. Neben dem Fahrersitz wurden auch die Bedienelemente und Joysticks in ihrer Anordnung und Formgebung überarbeitet. Die Konsolen sind direkt am Sitz positioniert, somit mitschwingend gelagert und alle Bedienelemente sind optimal zu erreichen. Die ergonomische Formgebung der SENNEBOGEN Joysticks erlaubt eine feinfühlige und ermüdungsfreie Bedienung aller Funktionen. Eine besonders große Schiebetüröffnung erleichtert außerdem den Ein- und Ausstieg. Insgesamt lässt sich der neue Fahrerplatz nun noch individueller und ergonomischer auf den jeweiligen Fahrer einstellen. Für eine SENNEBOGEN Maschine habe man sich erneut entschieden, weil sie einfach und sicher zu bedienen ist und man in der Vergangenheit nur gute Erfahrungen mit dem niederbayerischen Maschinenbauer gemacht hat, so Johannes Meyer. <<

**Der SENNEBOGEN 630 HD zieht Spundwände aus dem schwierigen Baugrund und überzeugt bei engen, innerstädtischen Platzverhältnissen.**



---

# SENNEBOGEN Teleskopkran 673 E

## beweist sich erneut auf der Großbaustelle Grand-Paris-Express

---

Das Großprojekt Grand-Paris-Express, bei dem eine neue Super-Metro entsteht, ist das derzeit größte Infrastrukturprojekt Europas. Für den SENNEBOGEN 673 E aus der ENCO-Flotte ist es bereits der zweite Einsatz für das fahrerlose U-Bahnnetz der Zukunft.

Bis 2030 sollen 68 Bahnhöfe sowie ein Netz von automatisierten U-Bahn-Linien angelegt werden, welches zu 90 Prozent unterirdisch verläuft. Geplante Länge: rund 200 Kilometer. Aktuell ist erneut ein SENNEBOGEN 673 E im Einsatz, der sich damit zum zweiten Mal auf einer Grand-Paris-Express Baustelle um die Logistik kümmert und Hebearbeiten verrich-

tet. Die Spezialtiefbauarbeiten werden von der Vertragspartnerorganisation „CAP“ (unter der Leitung von Vinci Construction mit BOTTE FONDATIONS und SPIE BATIGNOLLES FONDATIONS) durchgeführt.

Entstehen wird hier eine der künftigen, unterirdischen Stationen des gigantischen U-Bahnhofs. Diese Haltestelle wird Verbindungspunkt zwischen dem neuen Ring Grand-Paris Express und der bestehenden S-Bahn „RER“ sein. Eine der Besonderheiten dieses Bahnhofs besteht darin, dass die Spezialtiefbauarbeiten teilweise unter den in Betrieb befindlichen Gleisen durchgeführt werden - eine große Herausforderung für alle Beteiligten. ◀



Erneut beweist sich der SENNEBOGEN Teleskopkran 673 E auf der Großbaustelle Grand-Paris-Express für ENCO



Der 673 E gehört zur Flotte des auf die Vermietung von Baumaschinen spezialisierten Unternehmens ENCO. Diese Neuinvestition wurde getätigt, um den Bedarf von mittel- und langfristigen Baustellen zu decken.

„Es gibt eine wachsende Nachfrage nach Raupenteleskop-Kranen auf dem französischen Markt, aber nur wenige Maschinen“, sagt Thierry Bouvelot, Manager bei ENCO. Um die Schlitzwandarbeiten unter der bestehenden Brücke der aktuellen Baustelle realisieren zu können, wird der SENNEBOGEN 673 E für alle zu erledigenden Hebevorgänge eingesetzt, insbesondere für die Platzierung von Stahlkäfigen nach Bohrung mit einem speziell entwickelten Schlitzwandgreifer und kompakter Hydrofräse.

Der 186 kW starke SENNEBOGEN 673 E wurde von SPIE

BATIGNOLLES FONDATIONS und dem französischen SENNEBOGEN Vertriebs- und Servicepartner SYGMAT mit einem speziellen Kontrollsystem ausgestattet, um unter der Brücke vollständig gesichert zu arbeiten. Da der Telekran durch seine kompakten Abmessungen nicht nur einfach und günstig zu transportieren, sondern, an der Baustelle angekommen, auch schnell einsatzbereit ist, bietet er maximale Flexibilität auf und zwischen den Baustellen. Sein kompletter Spitzenausleger ist am Hauptausleger angebolzt und damit in zwei Stufen klappbar, wodurch Hakenhöhen von bis zu 50 m schnell und leicht realisiert werden können. Die Rüstzeit auf der Baustelle wird dadurch reduziert. Das bewährte Ausleger-System mit Full-Power Boom bietet maximale Flexibilität. Der neue 673 R-HD ist bereits für die hohen Anforderungen der Abgasstufe V vorbereitet. <<

# Unser 300 t Seilbagger on tour



Dieser einzigartige SENNEBOGEN 6300 HD ist im Besitz der Dutch Offshore Group und wurde zusammen mit Amasus für ein langfristiges Offshore-Projekt an Bord eines DPS-Schiffes\* platziert.

Für dieses Projekt entlädt der 6300 unterschiedlich große Felsbrocken mit bis zu 12 t Gewicht ins Wasser. Er ist mit zwei seilbetriebenen mechanischen Greifern ausgestattet, die von 3,5 bis 5 m<sup>3</sup> variieren. Der 6300 wird in einem 24/7- Mehrschichtbetrieb eingesetzt. Der Kran überzeugt dabei auf ganzer Linie und mit dieser „einzigartigen“ Maschine an Bord ist das DPS-Schiff für diese Art von Projekten perfekt geeignet. <<

*\*Die dynamische Positionierung (kurz DP; auch Dynamisches-Positionier-System (DPS)) ist ein computergesteuertes System zur automatischen Positionierung eines Schiffs. Schiffe mit DPS können ohne Anker oder Festmachen eine Position halten. Wichtig ist dies z. B. für Schiffe, die Offshore-Windkraftanlagen installieren oder Bohrplattformen mit Personal, Frischwasser und Bohrmateriale versorgen.*





„Wir sind vor allem vom Preis-Leistungs-Verhältnis und der einfachen Bedienung der Maschinen begeistert, die uns immer zuverlässige Dienste leisten. Außerdem schätzen wir die Zusammenarbeit zwischen der Louis Scheuch GmbH und SENNEBOGEN sehr.“

Bernd Haid, Geschäftsführer BHS Recycling

# BHS Recycling feiert 25. Jubiläum

## SENNEBOGEN gratuliert

Seit nun 25 Jahren ist der Metallrecycler BHS erfolgreich in der Abholung, Be- und Weiterverarbeitung von Fe- und Ne-Schrott tätig.

Von Anfang an setzte das Thüringer Familienunternehmen dabei auf SENNEBOGEN Umschlagmaschinen - und erhielt pünktlich zum Jubiläum den mittlerweile 11. grünen Bagger. Auch der SENNEBOGEN Geschäftsführer, Erich Sennebogen, gratulierte persönlich und wurde von einer beeindruckenden Formation von fünf Umschlagbaggern empfangen. Gleichzeitig weihte man die Neuanschaffung ein, den 825 Mobil in Spezial-Metalliclack. «

Das SENNEBOGEN Team wünscht alles Gute zu 25 Jahren BHS Recycling!



Jubiläum



Die Schwab GmbH ist seit 2013 SENNEBOGEN Vertriebs- und Servicepartner für den nach Norden erweiterten Kreis um Frankfurt, nach Westen um Kaiserslautern und für ganz Baden-Württemberg. Das Unternehmen mit Sitz in Dettenheim beschäftigt aktuell 110 Mitarbeiter und verfolgt die Generalphilosophie der Rundumbetreuung: angefangen bei der Baustellenberatung über die Organisation bis hin zu Service und Lieferung.

## Maschinen- übergabe

Übergabe eines SENNEBOGEN Raupentelekran 653 R an den neuen Besitzer, die Chantre Abbruch und Erdbau GmbH, Neu-Isenburg. Auf der Baustelle im Herzen Frankfurts kamen gleich zwei SENNEBOGEN Telekrane für den Abbau und die Sanierung einer Häuserfassade zum Einsatz - der neue 653 R und ein 673 R Mietkran vom Vertriebs- und Servicepartner SCHWAB GmbH Baumaschinen & Baugeräte.

Wir wünschen weiterhin viel Erfolg und spannende Baustellen!



Reges Interesse herrschte bei den SENNEBOGEN Tagen im November - dort stellte Schwab die Leistungsfähigkeit der unterschiedlichen Telekrane den interessierten Kunden vor.



# »IMPRESSUM

SENNEBOGEN Maschinenfabrik GmbH  
Hebbelstr. 30, 94315 Straubing  
Tel. +49 94 21/540-0  
marketing@sennebogen.de

**Redaktion:** Florian Attenhauser, Heike Baier,  
Kerstin Wabner, Stefan Czech

**Layout:** Melanie Orlogi

**Fotos:** SENNEBOGEN Archiv

Wir danken allen, die uns freundlicherweise  
Fotos zur Verfügung gestellt haben.

[www.sennebogen.com](http://www.sennebogen.com)

## FOLGEN SIE UNS AUF:

